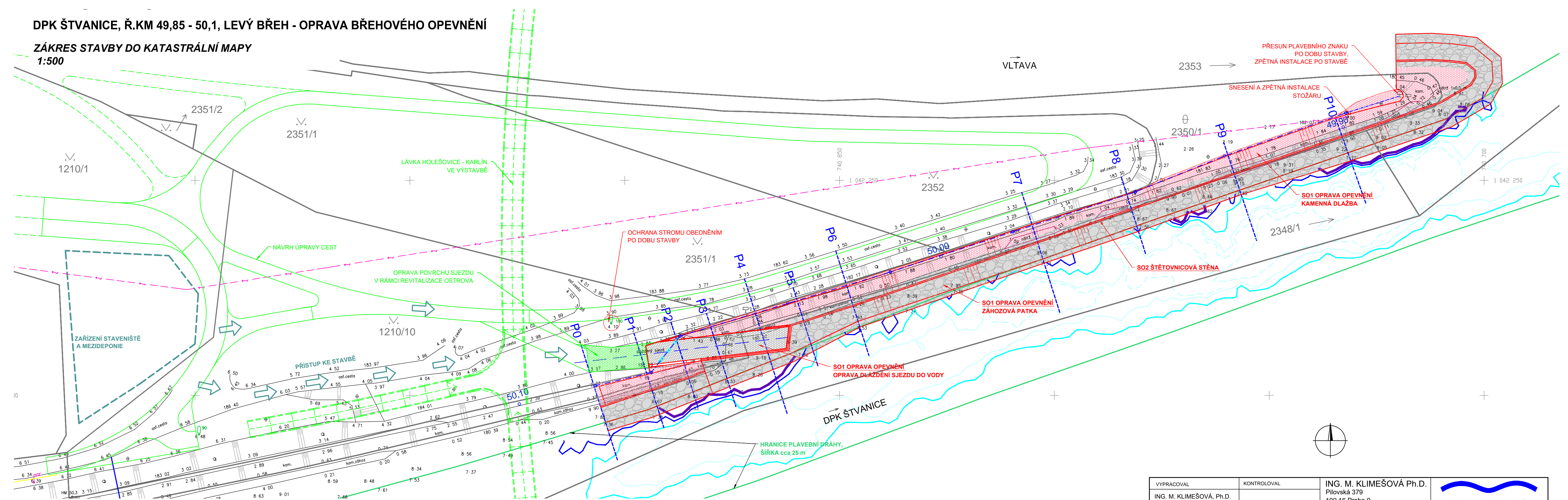


DPK ŠTVANICE, Ř.KM 49,85 - 50,1, LEVÝ BŘEH - OPRAVA BŘEHOVÉHO OPEVNĚNÍ

ZÁKRES STAVBY DO KATASTRÁLNÍ MAPY
1:500



LEGENDA:

- NÁVRH OPRAV
- GEODET. ZAMĚŘENÍ
- HRANICE PARCEL KN
- PARC.Č. KN
- NÁVRH ÚPRAVY CEST,
- NÁVRH LÁVKY HOL-KA V RÁMCÍ REVITALIZACE OSTROVA
- ZÁŘÍZENÍ STAVENIŠTĚ
- PŘÍSTUP NA STAVENIŠTĚ

LEGENDA PLOCH:

- KAMENNÝ ZÁHOZ
- OPRAVA SJEZDU DO ZÁTOPY
- KAMENNÁ DLAŽBA NA SUCHO

PLAVEBNÍ DRÁHA:

- HRANICE PLAVEBNÍ DRÁHY
- HL. 177,60 m n.m.
- HL. 177,40 m n.m.
- HL. 177,20 m n.m.
- HL. 176,90 m n.m.
- HL. 176,80 m n.m.

VYPRACOVAL		KONTROLOVAL		ING. M. KLIMEŠOVÁ Ph.D. Pilovská 379 190 16 Praha 9 tel.: 774 803 690		 M - HYDRO VODOHOSPODÁŘSKÁ PROJEKCE			
ING. M. KLIMEŠOVÁ, Ph.D.									
MÍSTO VD ŠTVANICE		INVESTOR							
KRAJ HL. M. PRAHA		POVODÍ VLTAVY, s.p.							
AKCE						SMLOUVA			
DPK ŠTVANICE, Ř.KM 49,85 - 50,1, LEVÝ BŘEH - OPRAVA BŘEHOVÉHO OPEVNĚNÍ						PVL-2367/2021/SML			
						ČÍSLO ZAKÁZKY		05/22	
						FORMÁT		3xA4	
						DATUM		březen 2022	
						STUPEŇ		DPS	
MĚŘÍTKO 1:500		VÝKRES KATASTRÁLNÍ SITUACE				ČÍSLO PŘÍLOHY C.2.			
						Č. PARÉ			